

# F A X送信の御案内

2021.09.02

送信先：不動産仲介業者 様

株式会社光泉インダストリー  
TEL：011-222-7533 FAX：011-222-3680  
<https://www.kousen-i.co.jp/>

お陰様で本館満室となりました。  
新道北口ビル 3階 どうぞよろしくお願い致します！

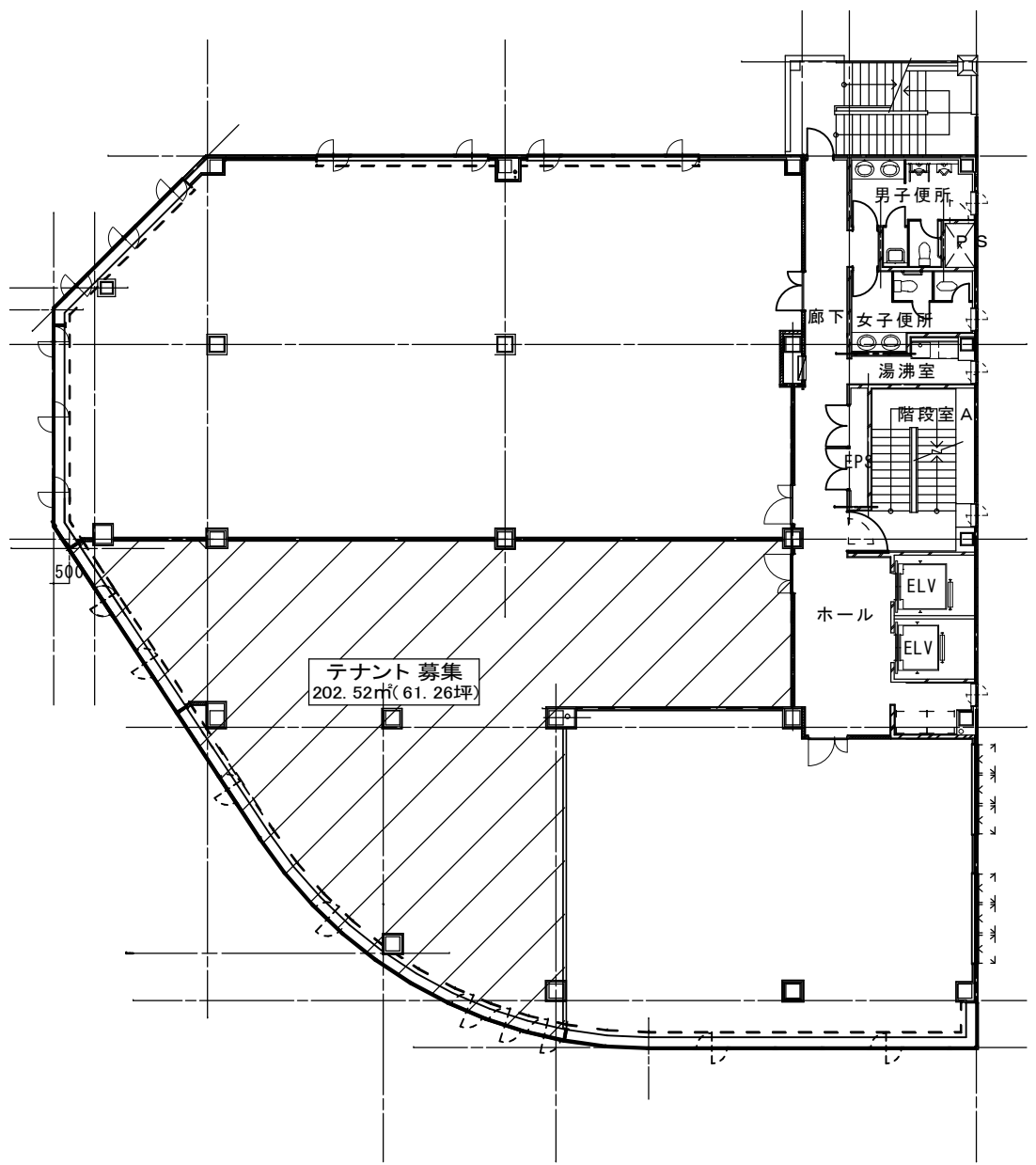
## ◆ 新道北口ビル 空室情報 ◆

図面	階数	面積	賃料 (税抜)	共益費 (税抜)	冷暖房費 (税抜)	合計(税抜)	駐車場 (税込)	入居時期	敷金
		坪 ㎡	坪単価	坪単価		合計(税込)			坪単価
1	3階	61.26坪	7,500	2,600	電気 (個別)	618,726	専用駐車場 16,500円	即入居可	22,500
		202.51㎡	459,450	159,276		680,598			1,378,350
ご入居から6ヵ月⇒			306,300	159,276		465,576			
						512,133			

※賃料・入居時期・フリーレント対応いたします。お電話にてご相談ください!!

### ■新道北口ビル

住 所：札幌市西区発寒6条1丁目1-1  
最寄駅：地下鉄東西線「宮の沢」駅1番出口直結  
備 考：機械警備完備



新道北ロビル3階

図面 No. 1