

FAX送信の御案内

2023.10.27

送信先：不動産仲介業者 様

株式会社光泉インダストリー
TEL：011-222-7533 FAX：011-222-3680
<https://www.kousen-j.co.jp/>

日伊文化会館本館・新館に空き予定でした！！是非お問い合わせください！！

◆ 日伊文化会館本館 空室情報 ◆

図面	階数	面積	賃料 (税抜)	共益費 (税抜)	冷暖房費 (税抜)	合計(税抜) 合計(税込)	駐車場 (税込)	入居時期	敷金
		坪 ㎡	坪単価	坪単価	坪単価				
1	4階	8.19坪	9,000	2,000	1,500	102,375	現在空きなし	来年4月	賃料3ヵ月分
		27.10㎡	73,710	16,380	12,285	112,613			221,130

◆ 日伊文化会館新館 空室情報 ◆

図面	階数	面積	賃料 (税抜)	共益費 (税抜)	冷暖房費 (税抜)	合計(税抜) 合計(税込)	駐車場 (税込)	入居時期	敷金
		坪 ㎡	坪単価	坪単価	坪単価				
2	3階	60.10坪	10,000	2,600	1,500	847,410	立体駐車場 33,000円	来年5月	賃料3ヵ月分
		198.69㎡	601,000	156,260	90,150	932,151			1,803,000
3	3階	10.36坪	10,000	2,600	1,500	146,076	立体駐車場 33,000円	来年5月	賃料3ヵ月分
		34.26㎡	103,600	26,936	15,540	160,684			310,800

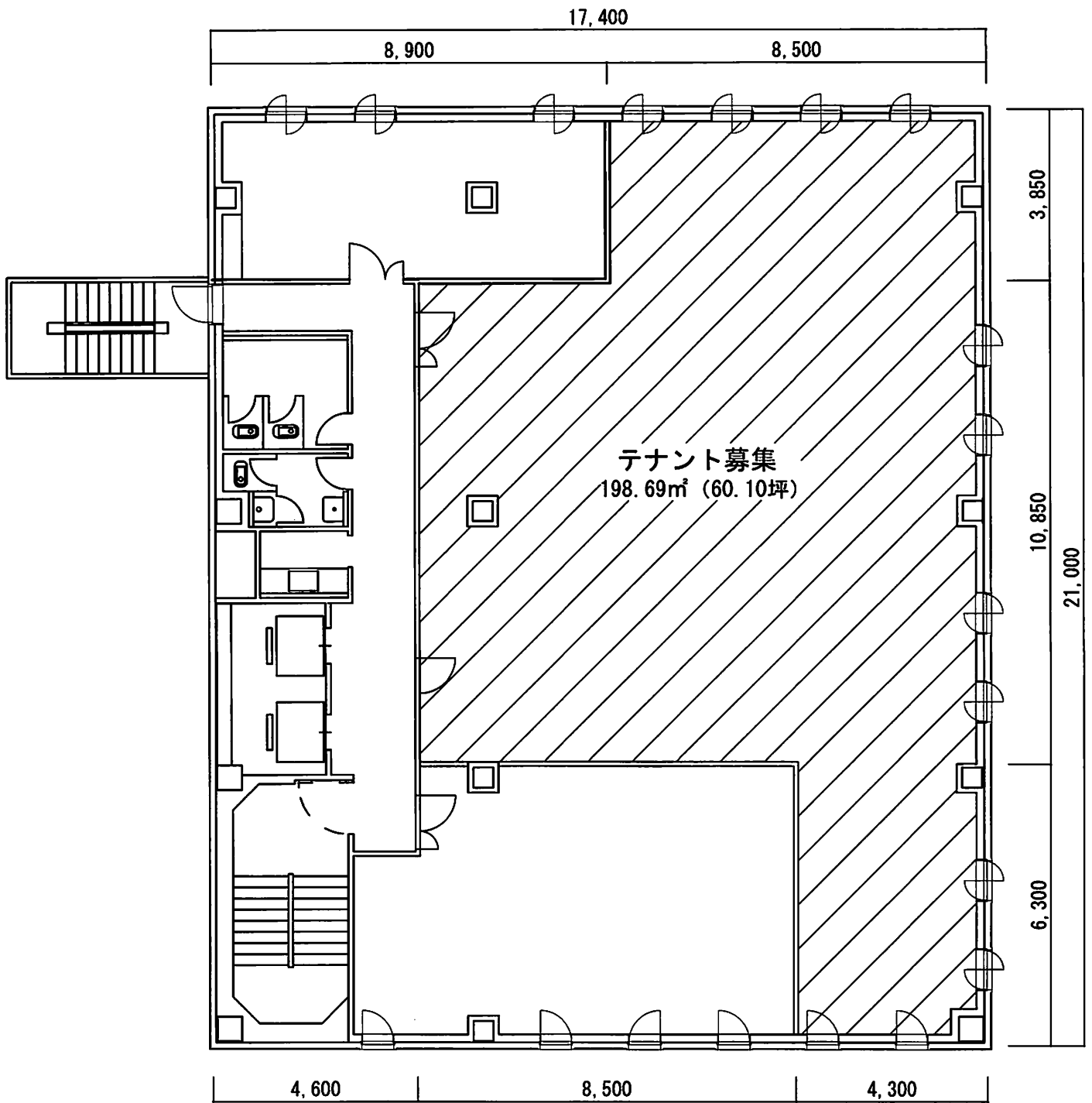
※賃料・入居時期・フリーレント対応いたします。お電話にてご相談ください!!

■日伊文化会館本館

住 所：札幌市中央区南1条東5丁目
最寄駅：地下鉄東西線「バスセンター前」駅
9番出口徒歩1分
備 考：機械警備完備

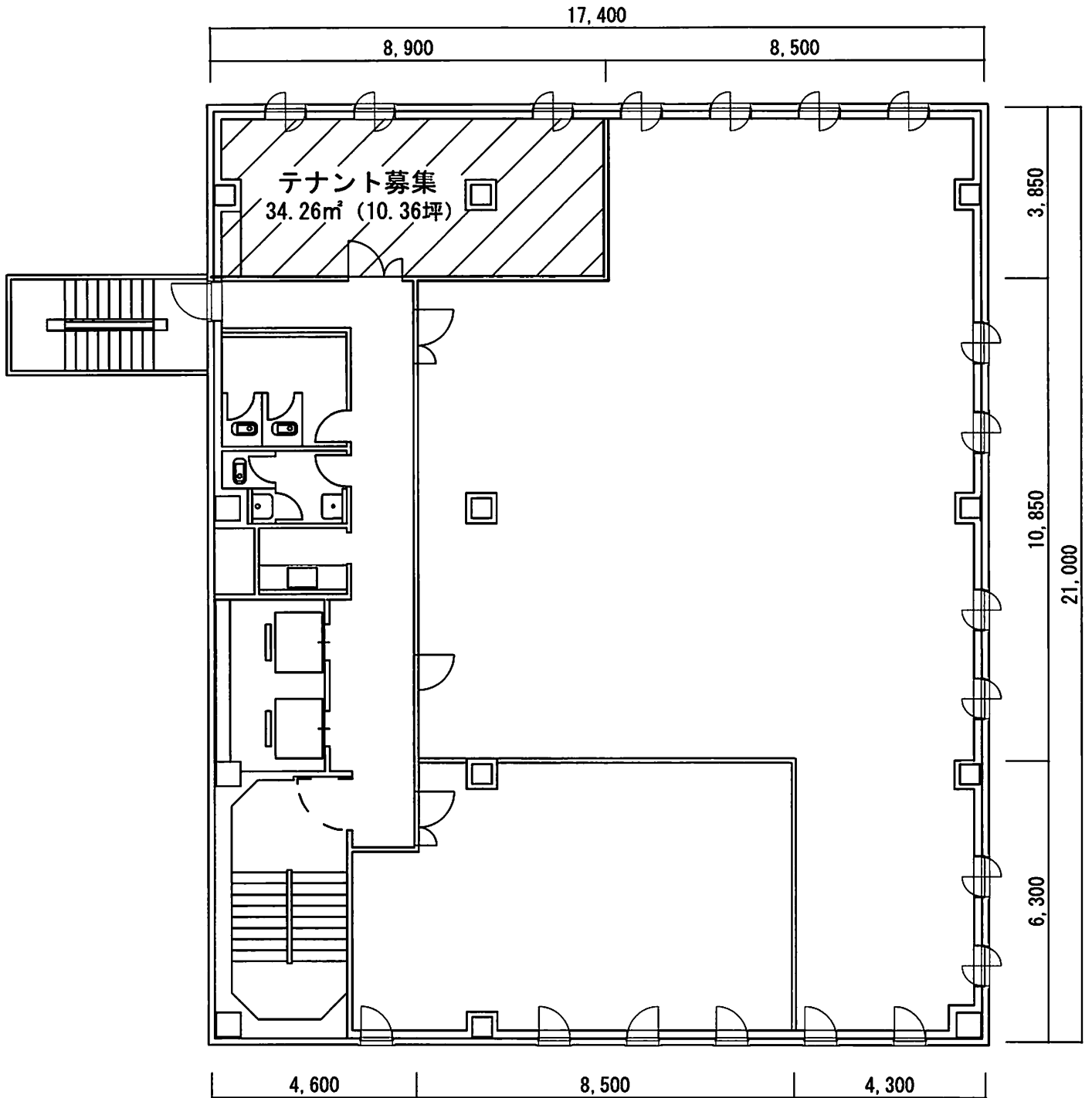
■日伊文化会館新館

住 所：札幌市中央区南1条東3丁目
最寄駅：地下鉄東西線「バスセンター前」駅
9番出口徒歩1分
備 考：機械警備完備



日伊文化会館 新館 3階

図面No. 2



日伊文化会館 新館 3階

図面No. 3